

Saint-Trojan

Fiche communale

343 habitants
Insee RP 2018



SOCIO - DEMOGRAPHIE

Taux de croissance annuel de la population

2013-2018

Insee RP 2018

CC du Grand Cubzaguais

0,41%

1,62%

Dont lié au solde naturel

0,41%

Dont lié au solde migratoire

0,00%

Revenu médian mensuel disponible par UC

Insee Filosofi 2018

CC du Grand Cubzaguais

1718 €

1793 €

Taux de chômage

Insee RP 2018

11,7% dans la commune

11,5% CC du Grand Cubzaguais

Taille moyenne des ménages

Insee RP 2018

2,43 habitants par ménage dans la commune

2,38 CC du Grand Cubzaguais

Part des ménages de plus de 60 ans

Insee RP 2018

27% dans la commune

22% CC du Grand Cubzaguais

Indice de jeunesse

Insee RP 2018

0,90 dans la commune

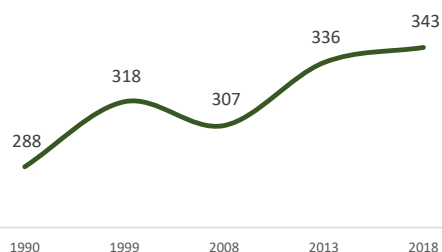
1,19 CC du Grand Cubzaguais

Evolution de la population

Insee RP 2018

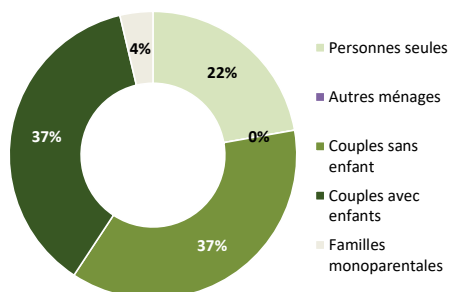
Evolution de la population depuis 1990

Source : INSEE RP 2018



Composition des ménages

Insee RP 2018



Taux de pauvreté

FILOSOFI RP 2018

5

dans la commune

6% CC du Grand Cubzaguais

Taux de précarité face au logement

ONPE 2021

17% dans la commune

12% CC du Grand Cubzaguais

Synthèse

La population communale est croissante depuis 2008. Entre 2013 et 2018, la dynamique démographique demeure légèrement positive grâce à un solde naturel excédentaire, tandis que le solde migratoire est à l'équilibre. Le profil des ménages locaux est légèrement plus familial que la moyenne du Grand Cubzaguais mais le vieillissement de la population est amorcé. Les séniors représentent 27 % de la population de Saint-Trojan, soit une part supérieure de 5 points à la situation intercommunale.

Saint-Trojan

Fiche communale

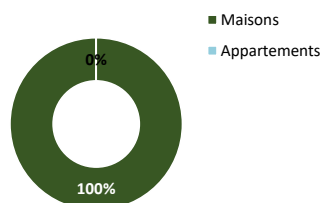
158 logements
Insee RP 2018



PARC DE LOGEMENTS ET DYNAMIQUES DE MARCHÉ

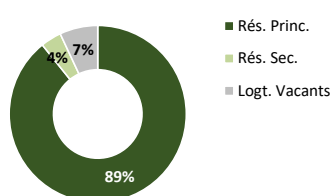
Forme des logements

Insee RP 2018



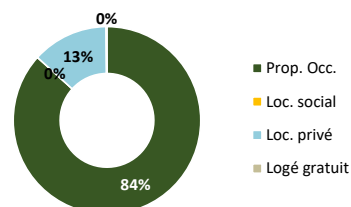
Utilisation des logements

Insee RP 2018



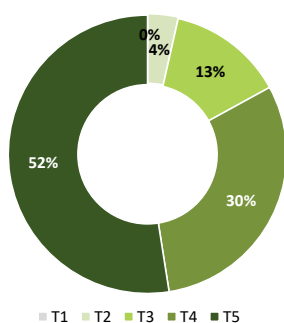
Statut d'occupation

Insee RP 2018



Typologie des logements

Insee RP 2018



RP construites avant 1971

Insee RP 2018

55% dans la commune
33% CC du Grand Cubzaguais

Demandes locatives sociales

SNE 2020

8,6 demandes exprimées / attributions
demandes / attributions
CC du Grand Cubzaguais

Nb de logements sociaux

5 RPLS 2020
5 Taux de logements sociaux

Indice de construction

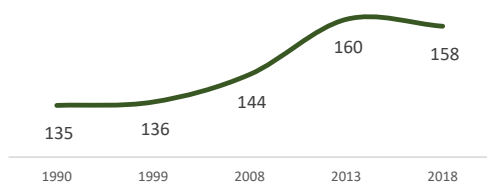
SITADEL - logements commencés 2017-2021

2,8 logts par an / 1000 hts
5,1 CC du Grand Cubzaguais

Evolution du parc de logements

Insee RP 2018

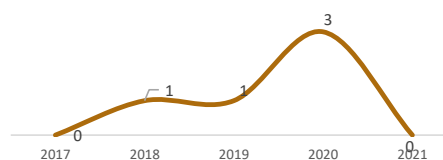
Evolution du nombre de logements depuis 1990
Source : INSEE RP 2018



Logements livrés

SITADEL - logements livrés

Evolution du nombre de logements livrés
Source : traitements à partir de Sit@del



Synthèse

En lien avec le caractère rural de la commune, le parc de logement est monotypé et exclusivement constitué de maisons individuelles, en majorité des T4-T5. Plus de la moitié des logements de Saint-Trojan sont anciens et ont été construits avant les premières lois de réglementation thermique. La dynamique de construction s'est contractée sur la période récente. En parallèle, a part des logements inoccupés est similaire à la situation intercommunale.

Saint-Trojan

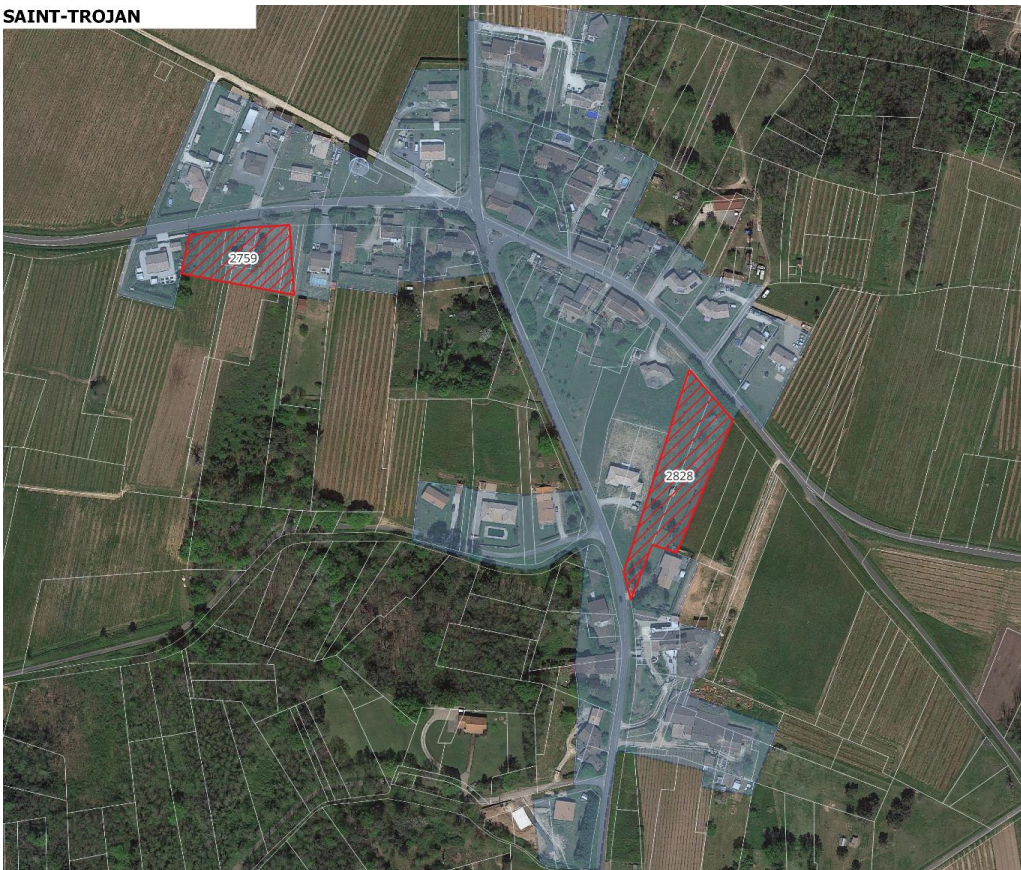
Fiche communale



DIAGNOSTIC FONCIER

ID_PF	Commune	Polarité	Potentiel ou Projet	Temporalité	Nombre de logements	Observation	Densification ou Extension	LLS	Accession sociale	Dents creuses ou Division parcellaire	Surface (m2)
139	SAINT-TROJAN	Commune rurale	Potentiel		1					Dents creuses	2206
2759	SAINT-TROJAN	Commune rurale	Potentiel		1					Dents creuses	2472
2828	SAINT-TROJAN	Commune rurale	Potentiel		2					Dents creuses	3814
4026	SAINT-TROJAN	Commune rurale	Potentiel		1					Division parcellaire	717
4027	SAINT-TROJAN	Commune rurale	Potentiel		1					Division parcellaire	661

SAINT-TROJAN



Zones U et AU
(Enveloppe urbaine)

U

Potentiel Foncier 23_02_2023

Potentiel



MERC/AT

Réalisation : Mercat Février 2023
Sources : IGN 2022

Saint-Trojan

Fiche communale



DIAGNOSTIC FONCIER

SAINT-TROJAN



Zones U et AU
(Enveloppe urbaine)

U

Potentiel Foncier

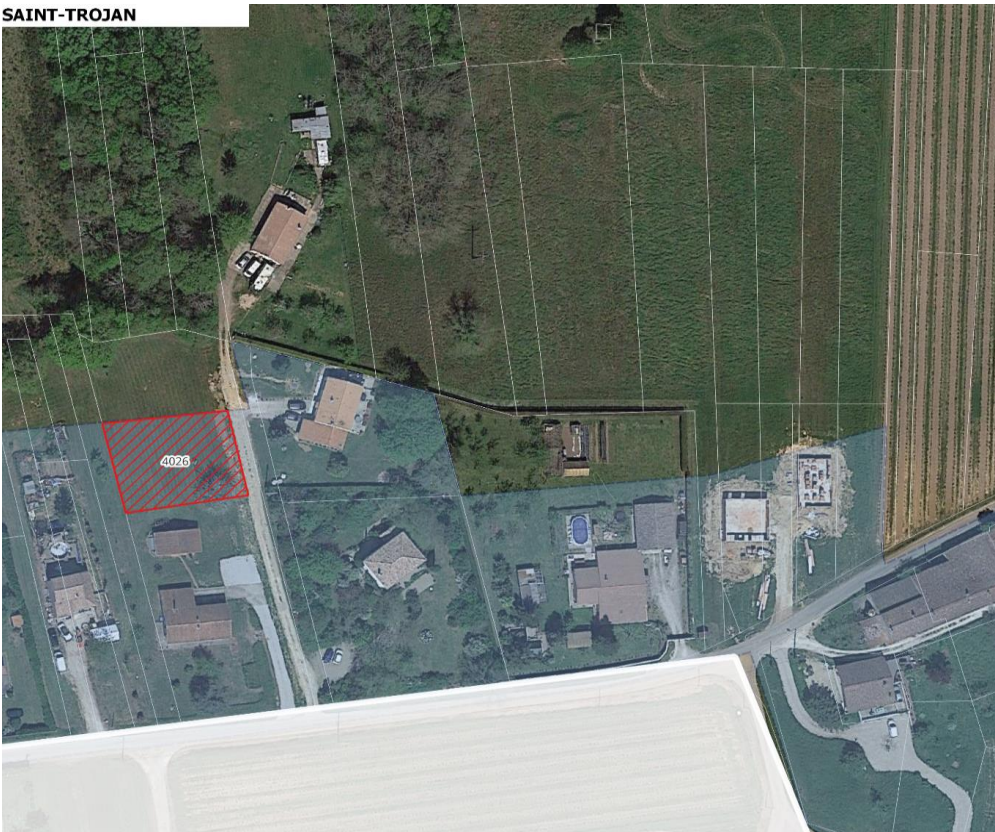
Potentiel



MERC/AT

Réalisation : Mercat Février 2023
Sources: IGN 2022

SAINT-TROJAN



Zones U et AU
(Enveloppe urbaine)

U

Potentiel Foncier

Potentiel



MERC/AT

Réalisation : Mercat Février 2023
Sources: IGN 2022

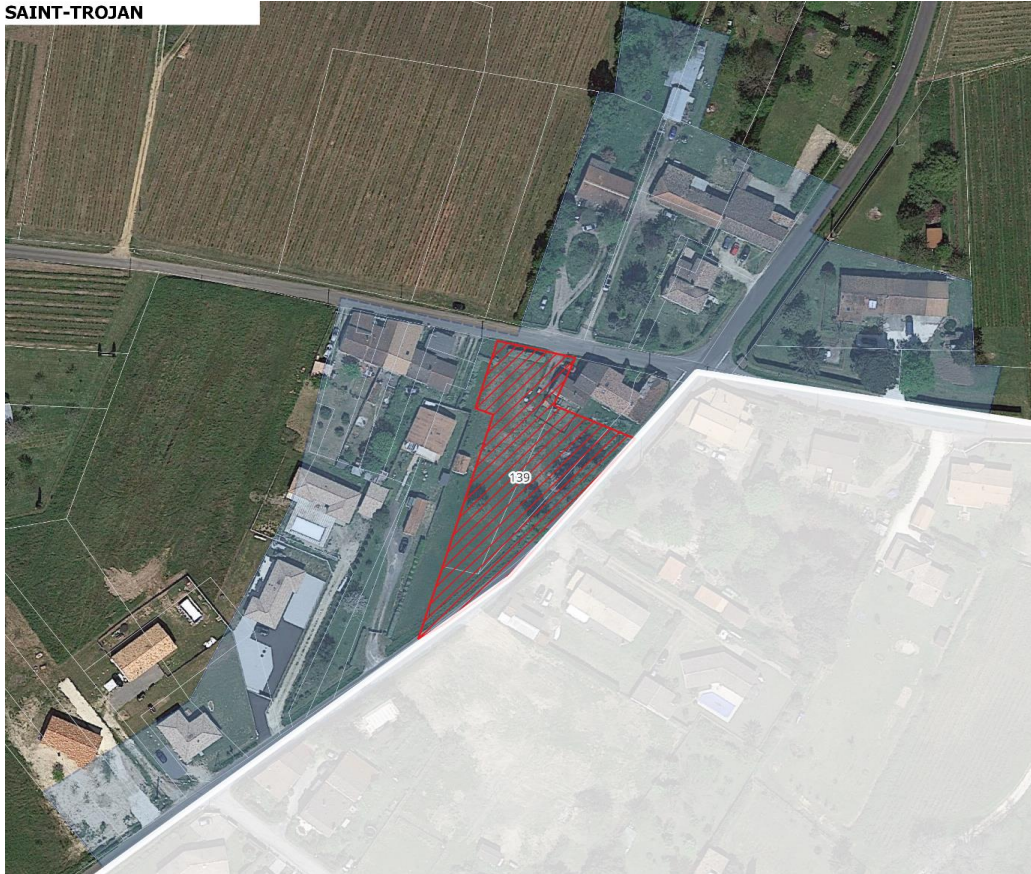
Saint-Trojan

Fiche communale



DIAGNOSTIC FONCIER

SAINT-TROJAN



Zones U et AU
(Enveloppe urbaine)

U

Potentiel Foncier

Potentiel



MERC/AT

Réalisation : Mercat Novembre 2022
Sources: IGN 2022



PROGRAMMATION RESIDENTIELLE

Objectifs de logements

Total logements (annuel)	2
Total logement (sur 6 ans)	12

Dont logements locatifs sociaux (sur 6 ans)

Pas d'objectifs