

Bourg

Fiche communale

2 259 habitants

Insee RP 2018



SOCIO - DEMOGRAPHIE

Taux de croissance annuel de la population

2013-2018

Insee RP 2018

0,65%

CC du Grand Cubzaguais

1,62%

Dont lié au solde naturel

-0,42%

Dont lié au solde migratoire

1,07%

Revenu médian mensuel disponible par UC

Insee Filosofi 2018

1 598 €

CC du Grand Cubzaguais

1 793 €

Taux de chômage

Insee RP 2018

16,2% dans la commune

11,5% CC du Grand Cubzaguais

Taille moyenne des ménages

Insee RP 2018

2,17 habitants par ménage dans la commune

2,38 CC du Grand Cubzaguais

Part des ménages de plus de 60 ans

Insee RP 2018

26% dans la commune

22% CC du Grand Cubzaguais

Indice de jeunesse

Insee RP 2018

0,96 dans la commune

1,19 CC du Grand Cubzaguais

Evolution de la population

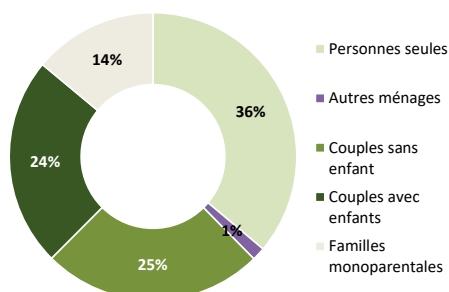
Insee RP 2018

Evolution de la population depuis 1990
Source : INSEE RP 2018



Composition des ménages

Insee RP 2018



Taux de pauvreté

FILOSOFI RP 2018

11% dans la commune

6% CC du Grand Cubzaguais

Taux de précarité face au logement

ONPE 2021

24% dans la commune

12% CC du Grand Cubzaguais

Synthèse

Après une période de stagnation démographique entre la fin des années 1990 et 2000, la commune connaît une hausse du nombre d'habitants sur la période plus récente. La croissance démographique est uniquement portée par un solde migratoire positif, le solde naturel étant négatif. Bourg présente un profil vieillissant avec une surreprésentation de seniors âgés de 60 ans et + et de ménages d'une personne. La commune présente un profil plus précaire que la moyenne intercommunale avec un revenu médian disponible inférieur de 200€ par mois par rapport au Grand Cubzaguais. En lien avec ces situations de fragilité économique, près d'un quart des ménages locaux sont en situation de précarité face à leur logement.

Bourg

Fiche communale

1273 logements

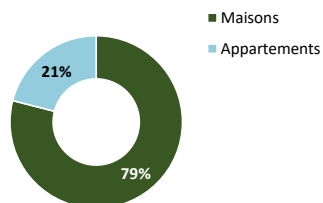
Insee RP 2018



PARC DE LOGEMENTS ET DYNAMIQUES DE MARCHÉ

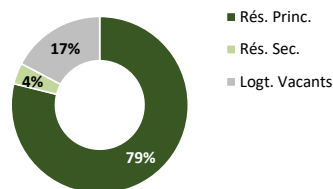
Forme des logements

Insee RP 2018



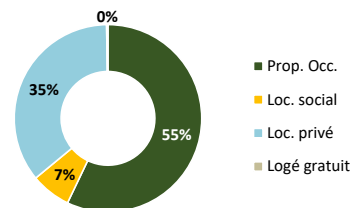
Utilisation des logements

Insee RP 2018



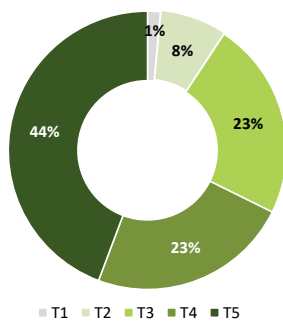
Statut d'occupation

Insee RP 2018



Typologie des logements

Insee RP 2018



RP construites avant 1971

Insee RP 2018

67% dans la commune
33% CC du Grand Cubzaguais

Demandes locatives sociales

SNE 2020

56 demandes exprimées
s attributions
s demandes / attributions
8,6 CC du Grand Cubzaguais

Nb de logements sociaux

71 RPLS 2020
7% Taux de logements sociaux

Indice de construction

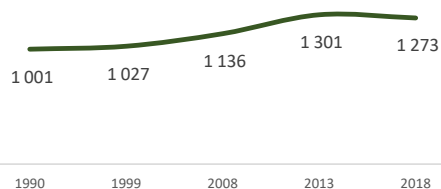
SITADEL - logements commencés 2017-2021

0,9 logts par an / 1000 hts
5,1 CC du Grand Cubzaguais

Evolution du parc de logements

Insee RP 2018

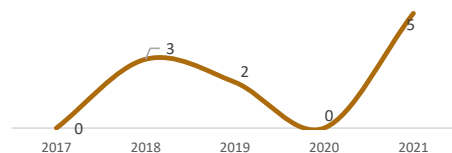
Evolution du nombre de logements depuis 1990
Source : INSEE RP 2018



Logements livrés

SITADEL - logements livrés

Evolution du nombre de logements livrés
Source : traitements à partir de Sit@del



Synthèse

Le nombre de logements augmente de manière constante depuis le début des années 1990. Le parc de logements est majoritairement constitué de grandes maisons individuelles. La commune présente des situations de fragilité au sein de son parc avec une nette surreprésentation de logements anciens et inoccupés. La commune est lauréate du dispositif Petites Villes de Demain. La réhabilitation du bâti, notamment le plus ancien, doit participer à la revitalisation du centre ville en perte d'attractivité.

La commune dispose de 71 logements locatifs sociaux avec près de 60 demandes recensées.

Bourg

Fiche communale



DIAGNOSTIC FONCIER

ID_PF	Commune	Polarité	Potentiel ou Projet	Temporalité	Nombre de logements	Observation	Densification ou Extension	LLS	Accession sociale	Dents creuses ou Division parcellaire	Surface (m2)
2353	BOURG	Pôle de proximité	Potentiel		2					Dents creuses	801
2398	BOURG	Pôle de proximité	Potentiel		5					Dents creuses	2344
2404	BOURG	Pôle de proximité	Potentiel		2					Dents creuses	857
2413	BOURG	Pôle de proximité	Potentiel		3					Dents creuses	1557
2415	BOURG	Pôle de proximité	Potentiel		2					Dents creuses	1171
2475	BOURG	Pôle de proximité	Potentiel		5					Dents creuses	2512
917	BOURG	Pôle de proximité	Potentiel		3					Division parcellaire	1636
403	BOURG	Pôle de proximité	Potentiel		7					Division parcellaire	3690
576	BOURG	Pôle de proximité	Potentiel		5					Division parcellaire	2258
1901	BOURG	Pôle de proximité	Potentiel		5					Dents creuses	2488
1017	BOURG	Pôle de proximité	Potentiel		1					Division parcellaire	261
1018	BOURG	Pôle de proximité	Potentiel		3					Division parcellaire	1513

Les bâtis pouvant faire l'objet d'une réhabilitation identifiés dans le cadre de l'étude pré-opérationnelle OPAH-RU / ORI seront intégrés ultérieurement.

Bourg

Fiche communale



DIAGNOSTIC FONCIER

BOURG

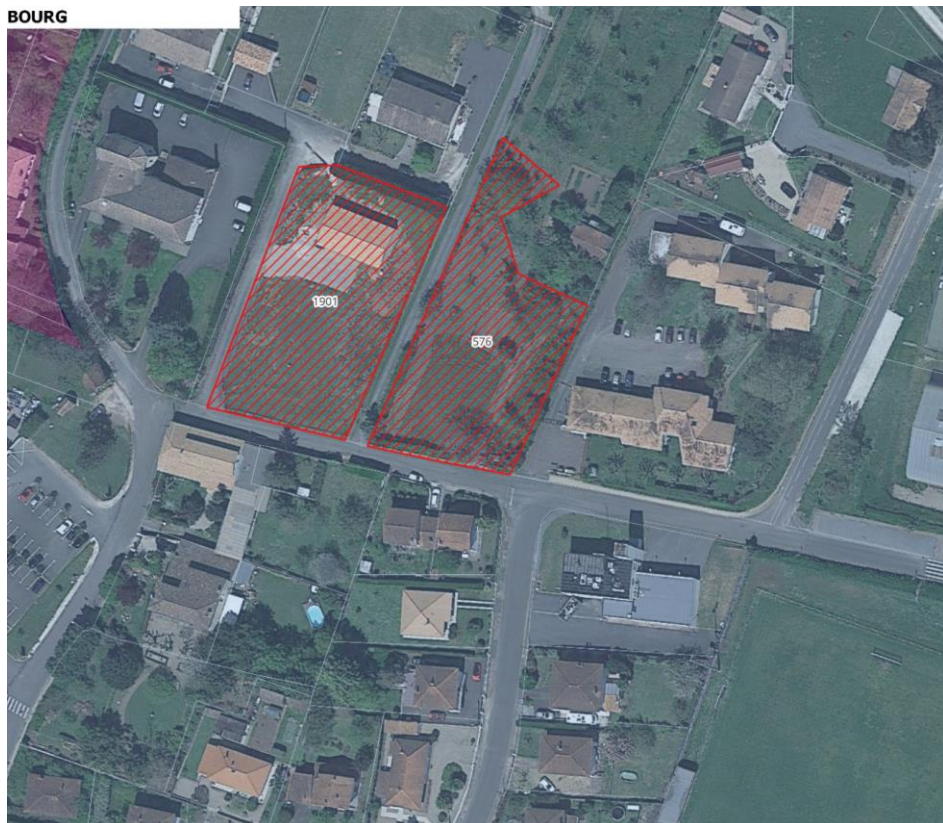


Potentiel Foncier
[Red hatched box] Potentiel
Zones U et AU (Enveloppe urbaine)
[Blue box] U



 **MERC/AT**
Réalisation : Mercat Février 2023
Sources: IGN 2022

BOURG



Potentiel Foncier
[Red hatched box] Potentiel
Zones U et AU (Enveloppe urbaine)
[Pink box] AUc
[Blue box] U



 **MERC/AT**
Réalisation : Mercat Février 2023
Sources: IGN 2022

Bourg

Fiche communale



DIAGNOSTIC FONCIER

BOURG



Potentiel Foncier

 Potentiel

Zones U et AU
(Enveloppe urbaine)

 U



 **MERC/AT**

Réalisation : Mercat, Février 2023
Sources: IGN 2022

BOURG



Potentiel Foncier

 Potentiel

Zones U et AU
(Enveloppe urbaine)

 U



 **MERC/AT**

Réalisation : Mercat, Février 2023
Sources: IGN 2022

Bourg

Fiche communale



PROGRAMMATION RESIDENTIELLE

Objectifs de logements

Total logements (annuel)	10
Total logement (sur 6 ans)	60
Dont logements locatifs sociaux (sur 6 ans)	18